

## TAGLI PEDOCA

L'opzione TAGLI PEDOCA si integra con l'applicazione FPCAM e consente di effettuare tagli ottimizzati sfruttando la rotazione della testa di taglio oppure della tavola porta-lastra.

### Facilitazioni:

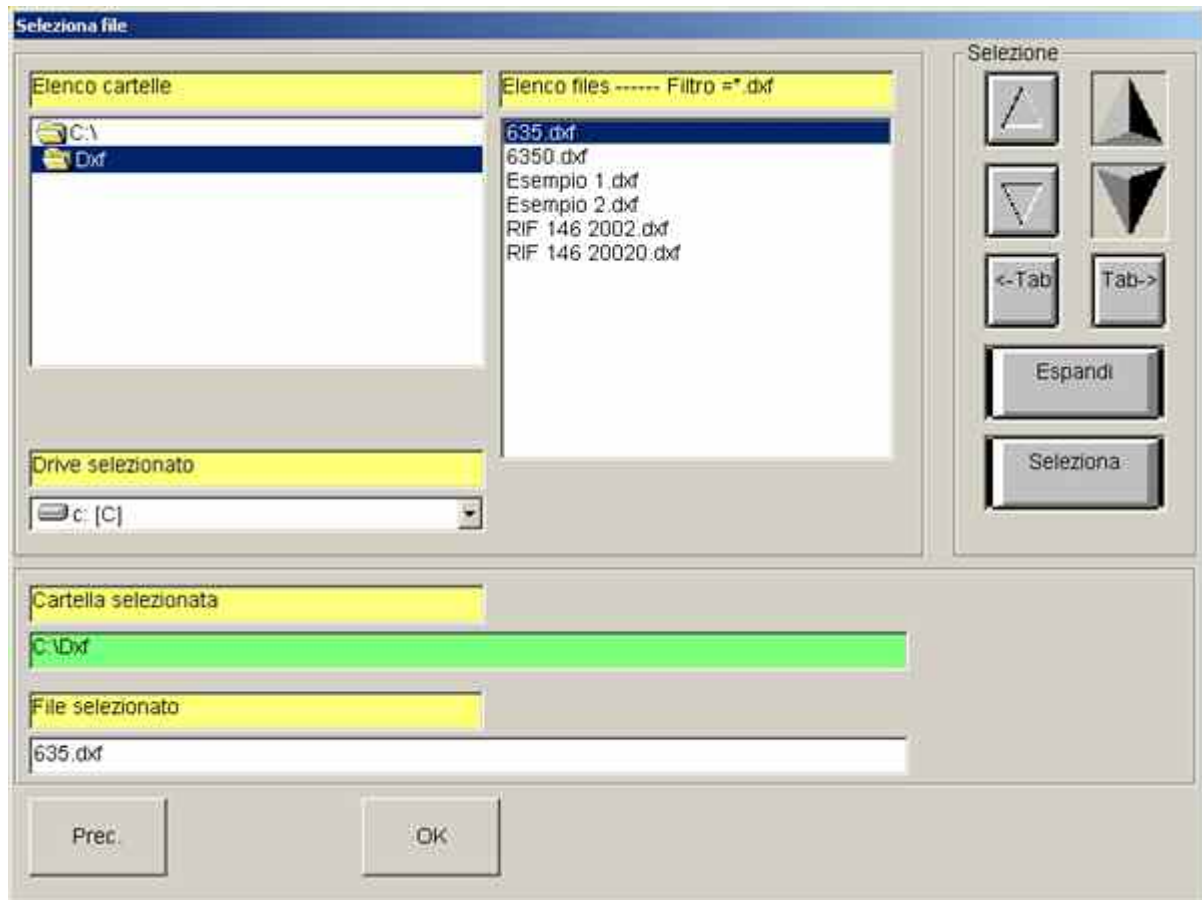
- Il progetto dei tagli è semplificato con l'ausilio di CAD standard (come Autocad e simili) che consentono di definire: la geometria del taglio, il tipo di taglio, la priorità; e di esportare il risultato in formato .dxf.
- L'adattamento del progetto al contesto reale di lavoro è realizzato direttamente in macchina per mezzo della interfaccia FPCAM residente sul CNC.
- L'elaborazione dell'FPCAM può essere verificata prima della esecuzione attraverso simulazione grafica con controllo del risultato geometrico e dei limiti corsa assi.
- I progetti, opportunamente elaborati dall'FPCAM, possono essere archiviati in un database residente sul CNC.
- Per agevolare l'operatività della interfaccia FPCAM si utilizzano schermi provvisti di funzionalità Touch Screen.
- Il CAD utilizzato per il progetto può risiedere su un PC oppure direttamente su CNC.
- Il progetto può essere fatto completamente sul CNC attraverso un ambiente CAD integrato nella interfaccia FPCAM.
- L'interfaccia FPCAM può essere ospitata su PC esterno trasformandolo in una vera e propria stazione di sviluppo e simulazione.

<p><b>ISAC S.r.l.</b></p> <p>CAPITALE SOCIALE 100.000,00 € C.F. e P.I. 01252870504</p>	<p>VIA MAESTRI DEL LAVORO, 30 56021 CASCINA (PI) ITALY</p>	<p>TEL 050 711131 FAX 050 711472</p> <p>WWW.ISACSR.L.IT ISACSR.L@ISACSR.L.IT</p>	<p>Azienda con sistema di qualità certificato UNI EN ISO 9001:200</p> 
--	--	--	---

## Il metodo di lavoro

- L'operatore crea il disegno di tagli con un qualunque CAD esterno utilizzando poche e semplici regole:
  - Tipo di taglio:**
    - Passante ⇔ Linea continua;
    - A tuffo ⇔ Linea tratteggiata;
    - Misto, cioè passate in ingresso e a tuffo in uscita ⇔ linea tratto punto.
  - Priorità dei Tagli:** I colori individuano la priorità di taglio e la fermata per la rimozione del materiale tagliato.
  - Profondità di taglio** [Opzionale] il numero del layer, dove si effettua il disegno dei tagli, identifica la profondità in mm. Il taglio a priorità minore, disegnato sul layer, identifica la fermata, a fine taglio, per la rimozione del materiale.
- L'operatore importa il progetto nella interfaccia FPCAM, oppure crea il disegno con l'ausilio del CAD interno, e procede con l'inserimento dei parametri come:
  - tipo di materiale,*
  - spessore lastra [Opzionale],*
  - ultimo taglio residuo,*
  - spessore e diametro del disco*
  - ecc.....*
- L'operatore può verificare il progetto grazie alla rappresentazione grafica sullo schermo e, se necessario, lo può modificare liberamente attraverso un editor interattivo che consente facilmente di
  - ◆ Eliminare tagli non congruenti con la lastra da tagliare.
  - ◆ Modificare il punto iniziale e finale dei tagli già inseriti.
  - ◆ Selezionare i tagli appartenenti allo stesso layer.
  - ◆ Modificare le priorità di taglio all'interno dello stesso layer.
  - ◆ Aggiungere nuovi tagli.
  - ◆ Salvare il progetto nel database.
- Il processo FPCAM elabora automaticamente il progetto trasformandolo in un programma di lavorazione che tiene conto delle regole già definite ed aggiunge una ulteriore ottimizzazione al fine di ridurre il tempo di taglio e di applicare la compensazione dello spessore disco. Inoltre inserisce i comandi di sospensione del taglio per consentire la rimozione del materiale ingombrante. Le regole di ottimizzazione possono essere definite in funzione delle necessità.
- L'operatore può verificare il progetto grazie alla simulazione grafica che, oltre a rappresentare la geometria dei vari tagli, controlla i limiti corsa della macchina. Dopo la verifica può procedere con l'esecuzione in modo certo e sicuro.

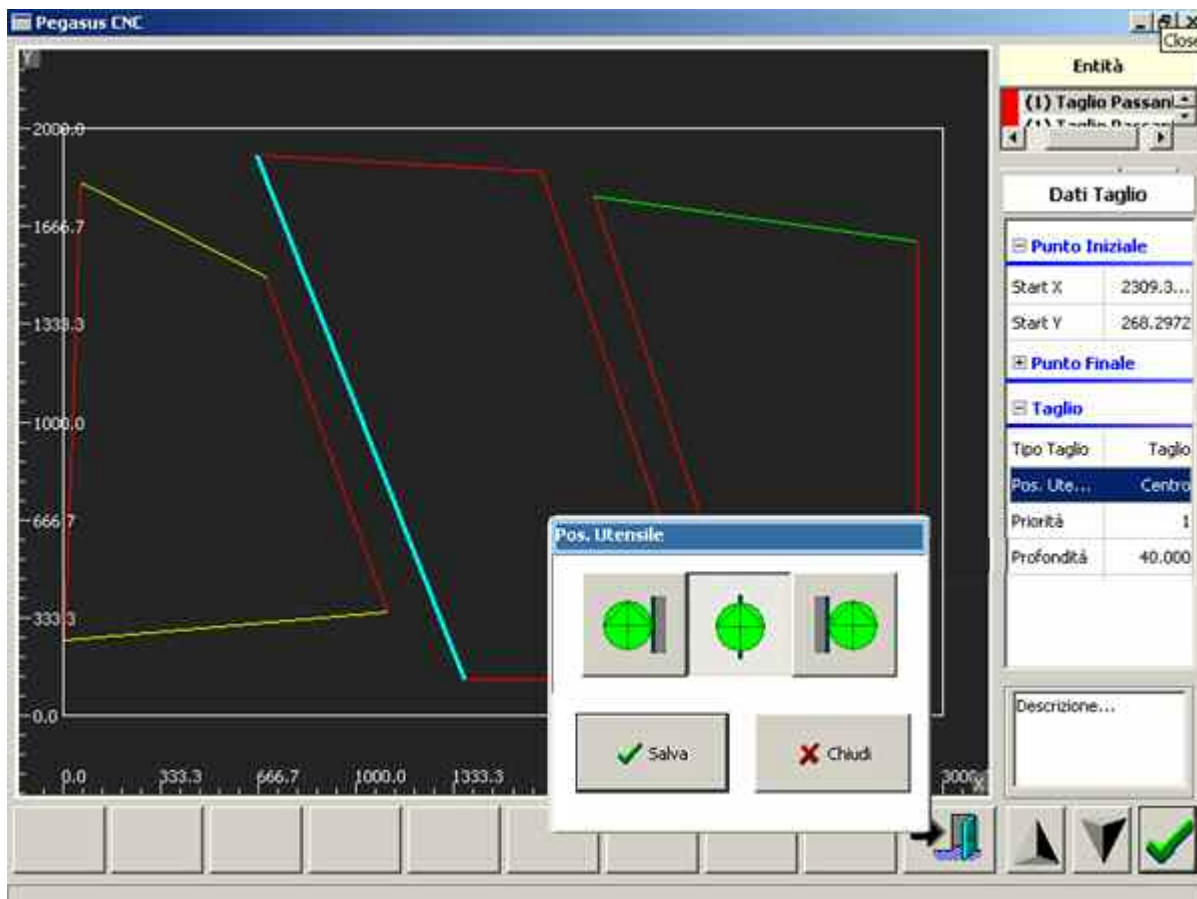
## Importazione del progetto



## Editor interattivo

Nella colonna a destra sono elencati i tagli inseriti, e nella parte inferiore i parametri del taglio selezionato.

L'editor mette a disposizione procedure guidate per inserimento dati.



Nella figura è mostrato un esempio di progetto con vari tagli. Il taglio selezionato è quello in colore celeste, i dati sono visualizzati per esteso nella colonna. È attiva la finestra per inserimento guidato del parametro 'Posizione utensile'.

## Database di Archiviazione

L'archivio consente di memorizzare i progetti di precedenti lavorazioni, in modo tale da offrire una vasta scelta ed avere sempre a disposizione anche lavorazioni passate. Tutti i progetti possono a loro volta essere modificati e adattati, direttamente in macchina, al pezzo da lavorare al momento. Tutti i progetti possono essere corredati di descrizione.

L'archivio facilita la selezione della lavorazione grazie alla funzione di visualizzazione in anteprima del taglio selezionato.

